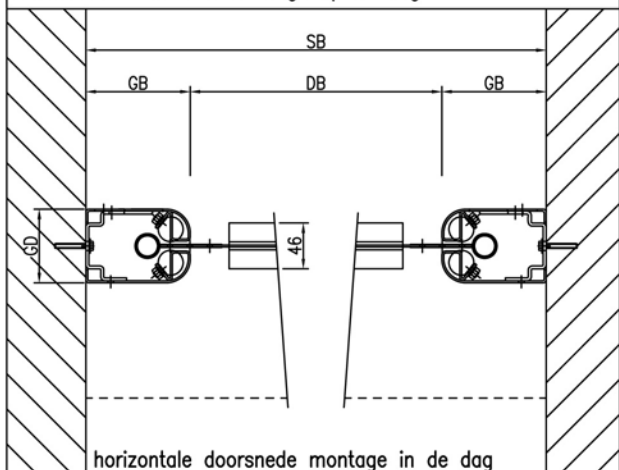
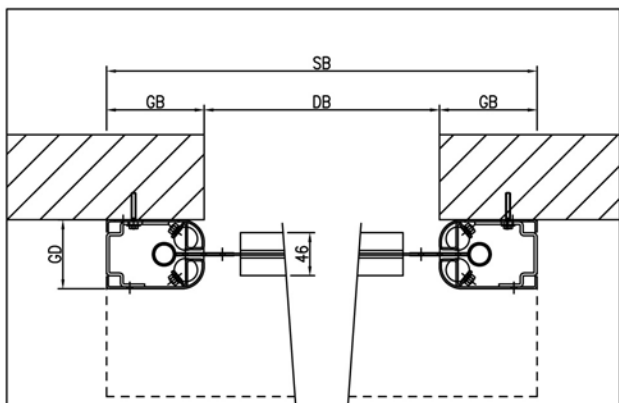
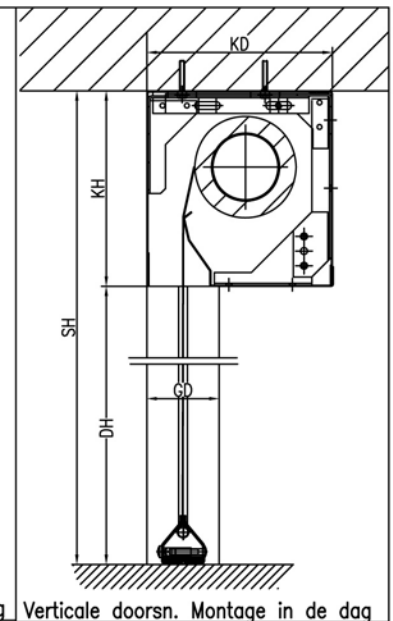
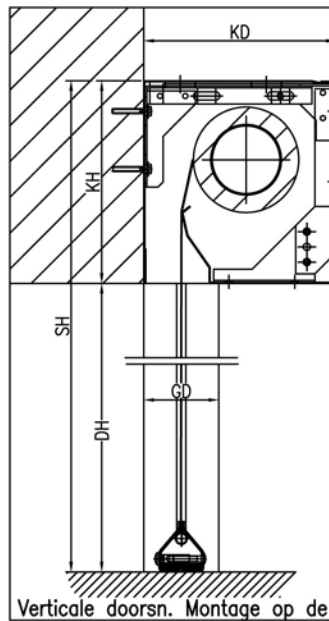
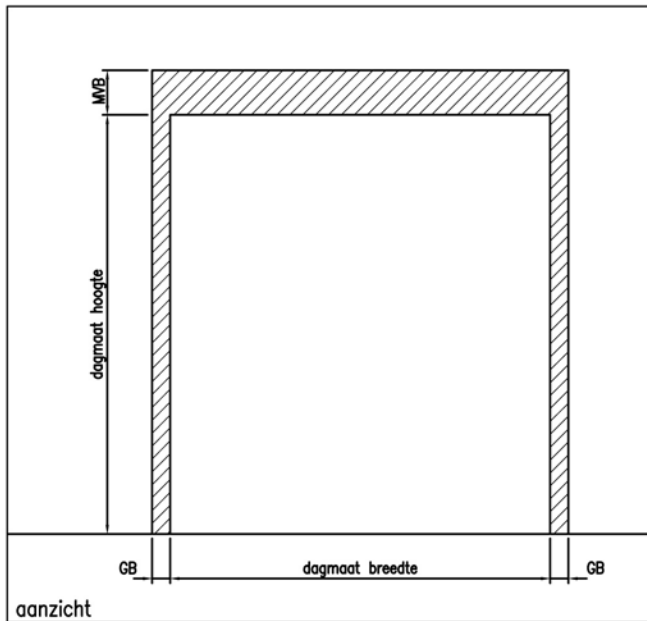
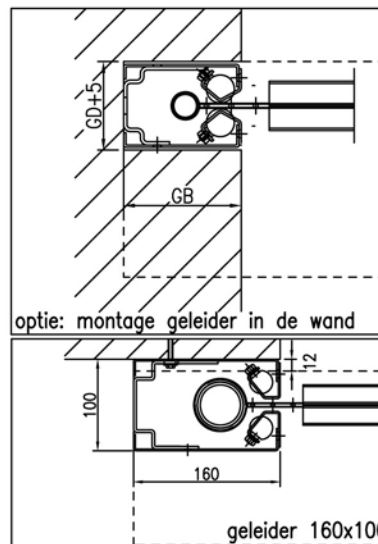


Brandscherm type pyrex FSV60 FSV120 tot 120 min.
brandwerend. Rookscherm type RSV30 tot 30 min.
rookwerend



RSV FSV type	30	60	120
DB			
SB			
SH			
KD			
KH			
GB			
GD			
MVB			
WD			
MZ	LINKS / RECHTS		
BST	AM-S-EV / RZ54		



Door opdrachtgever te verzorgen:
Wanden vlak en haaks, zonder obstakels.
Constructie 60 tot 120 min. brandwerend.
Boven de dagopening latei in een vlak met
wand. Afgewerkte vloer vlak en waterpas.

DB	dagmaat breedte
DH	dagmaat hoogte
SB	systeem breedte
SH	systeem hoogte
KD	kastdiepte
KH	kasthoogte
GB	geleiderbreedte
GD	geleiderdiepte
MVB	montagevlak boven
WD	wanddikte
MZ	motorzijde
BST	besturing

Het brandscherm wordt standaard
uitgevoerd met relais AM-S-EV
(failsafe principe). Profielen en
behuizing in sendzimir verzinkt staal.

Opties:

- 0 stuurkast RZ54-24
- 0 accupakket
- 0 noodopenfunctie (incl RZ54-24)
- 0 poedercoating
- 0 RVS
- 0 siliconencoating
- 0 rookmelders
- 0 sluitvertraging (incl RZ54-24)

AM-S-EV gravity failsafe (230V)			
DB	DH	KD	KH
670-1150	0-6000	190	250
1150-50000	0-3500	190	200
1150-50000	3500-6000	190	250
1150-50000	6000-9000	235	290

RZ54-24 Accu gebufferd (24V)			
DB	DH	KD	KH
670-50000	0-3500	190	200
670-50000	3500-6000	190	250
670-50000	6000-9000	235	290

Afmeting geleiders			
DB	DH	GB	GD
<12000	<6000	105	74
<18000	<9000	160	100

Bij toepassen van de geleider 160x100 dient het MVB 12 mm uitgevuld te worden.